

സാമൂഹിക പ്രത്യാഘാത പഠനം

നായരമ്പലം- ഹെർബർട്ട് പാലത്തിന്റെ
അനുബന്ധ റോഡ് നിർമ്മാണം
നായരമ്പലം വില്ലേജ്, കൊച്ചി താലൂക്ക്, എറണാകുളം
0.0648 ഹെക്ടർ

കരട് റിപ്പോർട്ട്
തീയതി: 24/11/22

റികൂസിഷൻ അധികാരി
കേരള റോഡ് ഫണ്ട് ബോർഡ്

കേരളാ വോളന്ററി ഹെൽത്ത് സർവ്വീസസ്
കളക്ട്രേറ്റ് പി.ഒ, മുളളൻകുഴി, കോട്ടയം : 686002
ഫോൺ : 0481 2572781, 2573875
E-mail : keralavhs@yahoo.co.in
Web : www.keralavhs.org



ഉള്ളടക്കം

പഠന റിപ്പോർട്ട് - രത്ന ചുരുക്കം

1.1 ആമുഖം- പദ്ധതിയും പൊതു ആവശ്യവും

1.2 പദ്ധതി പ്രദേശം

1.3. ഭൂമി ഏറ്റെടുക്കൽ - വ്യാപ്തിയും നടപടിക്രമങ്ങളും

(എ). ഭൂമി ഏറ്റെടുക്കൽ അധികാരി

(ബി). നടപ്പാക്കൽ ഏജൻസി

(സി). ഏറ്റെടുക്കുന്ന ഭൂമിയുടെ വിവരണം.

(ഡി). പദ്ധതി ബാധിതരുടെ സാമൂഹിക, സാമ്പത്തിക, സാംസ്കാരിക
വിവരണം

1.4. പദ്ധതി സംബന്ധമായ ഇതര മാർഗ്ഗ നിർദ്ദേശങ്ങൾ

1.5. സാമൂഹിക പ്രത്യാഘാതം

1.6. പ്രത്യാഘാത ലഘൂകരണ നടപടികൾ

1.7. പ്രത്യാഘാത ലഘൂകരണ മാർഗ്ഗം- വിശദാംശങ്ങൾ

1.8. സാമൂഹിക പ്രത്യാഘാത വിലയിരുത്തൽ



സാമൂഹിക പ്രത്യഘാത പഠനം
നായരമ്പലം- ഹെർബർട്ട് പാലത്തിന്റെ അനുബന്ധ റോഡ് നിർമ്മാണം
നായരമ്പലം വില്ലേജ്, കൊച്ചിൻ താലൂക്ക്, എറണാകുളം
0.0648 ഹെക്ടർ

പഠന റിപ്പോർട്ട് - രത്ന ചുരുക്കം

1.1. ആമുഖം - പദ്ധതിയും പൊതു ആവശ്യവും

എറണാകുളം ജില്ലയിലെ വൈപ്പിൻ ദ്വീപിൽപ്പെട്ട നായരമ്പലം പഞ്ചായത്തിലെ നെടുങ്ങാട് ദ്വീപിനെ ദേശീയ പാത കടന്നുപോകുന്ന ഞാറക്കൽ, നായരമ്പലം പഞ്ചായത്തുകളുമായി ബന്ധിപ്പിക്കുന്ന വളരെ പുരാതനമായ ഒരു പാലമാണ് ഹെർബർട്ട് പാലം. കൊച്ചി രാജ്യത്തെ ദിവാനായിരുന്ന ഹെർബർട്ട് സായിപ്പ് നിർമ്മിച്ച നടപ്പാതപ്പാലത്തിന്റെ സ്ഥാനത്ത് പിൽക്കാലത്ത് ഭാരം കുറഞ്ഞ നാലുചക്ര വാഹനങ്ങളും കൃഷിക്ക് ആവശ്യമായ യന്ത്രങ്ങളും കൊണ്ടുപോകുന്നതിന് വീതികുറഞ്ഞ മേൽപ്പാലം നിർമ്മിക്കുകയും, കാലക്രമത്തിൽ അതിന്റെ അപ്രോച്ച് റോഡുകൾ വെള്ളപ്പൊക്കത്തിലും മണ്ണിന്റെ സ്വഭാവം കൊണ്ടു തകരുകയും, പുതിയ മേൽപ്പാലത്തിന് ഗവൺമെന്റ് അനുവാദം നൽകുകയും ചെയ്തു. നിലവിലുള്ള അപ്രോച്ച് റോഡുകളുടെ വീതികുറവും, സുരക്ഷിതത്വമില്ലായ്മയും, പുതിയ പാലം നിർമ്മിക്കുന്നതിനുള്ള വലിയ ഒരു തടസ്സമായി കണക്കാക്കുന്നു. അതുകൊണ്ട് തന്നെ അപ്രോച്ച് റോഡ് വീതിപ്പെടുത്തി പുതിയ പാലം നിർമ്മാണത്തിന് സഹായകരമായി രൂപപ്പെടുത്തുക എന്നതാണ് നായരമ്പലം ഹെർബർട്ട് പാലം അപ്രോച്ച് റോഡ് പദ്ധതി ലക്ഷ്യം വയ്ക്കുന്നത്.

ദേശീയ ജലപാത കടന്നുപോകുന്ന വീരൻ പുഴക്കും, (വേമ്പനാട് കായലിന്റെ ഉത്തര മുന്നമ്പം ഭാഗം) വല്ലവട്ടത്ത് നിന്നും എടവനക്കാട് അടിയിൽവരെ എത്തുന്ന നെടുങ്ങാട് പുഴയ്ക്കും ഇടയിൽ സ്ഥിതിചെയ്യുന്ന, നെടുങ്ങാട്, നായരമ്പലം പഞ്ചായത്തിന്റെ ഭാഗമായ ഒരു കാർഷിക പ്രധാന ദ്വീപാണ്. വിനോദ സഞ്ചാര സാധ്യത ഈ ദ്വീപിനെ കൂടുതൽ പ്രാധാന്യമുള്ളതാക്കി തീർക്കുകയുണ്ടായി. മത്സ്യകൃഷി, നെൽകൃഷി എന്നിവയിൽ ഈ ദ്വീപിന്റെ സംഭാവന എടുത്ത് പറയേണ്ടതാണ്. നെടുങ്ങാട് ദ്വീപിനെ ദേശീയ പാതയുമായി ബന്ധിപ്പിക്കുന്ന മറ്റ് ഗതാഗത സൗകര്യങ്ങൾ എടവനക്കാട് - അടിയിൽ നെടുങ്ങാട് പാലം, പള്ളിപ്പാലം - നെടുങ്ങാട് പാലം, എന്നീ ഭാരവണ്ടികൾ പോകുന്ന പാലവും, കടുങ്ങാശ്ശേരി, കടേക്കുരിശ് എന്ന ഓട്ടോറിക്ഷാ കടന്നുപോകുന്ന പാലവുമാണ്. എന്നാൽ ഉദ്ദേശം അഞ്ച് കിലോമീറ്റർ ദീർഘത്തിൽ വെള്ളത്താൽ ചുറ്റപ്പെട്ടു കിടക്കുന്ന നെടുങ്ങാട് പ്രദേശത്തിന് ഈ ഗതാഗത സൗകര്യങ്ങൾ മതിയാകില്ല. അതുകൊണ്ട് തന്നെ നെടുങ്ങാട് ദ്വീപിനെ ദേശീയ പാത ഞാറക്കൽ, ഇംഗ്ലീഷുമായി ബന്ധിപ്പിക്കുന്ന ഹെർബർട്ട് പാലത്തിന് വളരെ പ്രാധാന്യം ഉണ്ട്. കൂടാതെ നൂറ്റാണ്ടുകളുടെ പഴക്കമുള്ള ഹെർബർട്ട് പാലം, നായരമ്പലം പഞ്ചായത്തിലെ പുഴയാൽ വിഭജിക്കപ്പെട്ടതും എന്നാൽ സാമൂഹ്യ - സാംസ്കാരിക സ്വാഭാവത്തിൽ ഒന്നായി നിൽക്കുന്നതുമായ ജനങ്ങളുടെ പരസ്പര സഹകരണത്തിന്റെ പ്രതീകമാണ്.



1.2. പദ്ധതി പ്രദേശം

എറണാകുളം ജില്ലയിലെ, കൊച്ചി താലൂക്കിൽ, നായരമ്പലം പഞ്ചായത്തിൽ നായരമ്പലം വില്ലേജിൽ ഉൾപ്പെടുന്ന ഹെർബർട്ട് പാലം വൈഷ്ണവ ദ്വീപിന്റെ പ്രധാന ഭാഗത്തേയും, നെടുങ്ങാട് ദ്വീപിനെയും പരസ്പരം ബന്ധിപ്പിക്കുന്ന നാല് ഗതാഗത മാർഗ്ഗങ്ങളിൽ ഒന്നും, പരമ്പരാഗത പാതകളിൽ ഏറ്റവും പ്രധാനപ്പെട്ടതുമാണ്. പൂർണ്ണമായും നെൽവയലുകളും, മത്സ്യകൃഷി മേഖലകളുമായി സ്ഥിതിചെയ്യുന്ന പദ്ധതിപ്രദേശം ജനവാസയോഗ്യമായ പുരയിട പ്രദേശങ്ങൾ കൊണ്ടും അനുഗ്രഹീതമാണ്. ഭവനലിൽ കടുത്ത ശുദ്ധജലക്ഷാമം നേരിടുന്ന നെടുങ്ങാട്, നായരമ്പലം പ്രദേശങ്ങൾ, ഈ പ്രശ്നങ്ങളെ അതിജീവിക്കുന്നതും ശരിയായ ഗതാഗത സൗകര്യങ്ങളെ പ്രയോജനപ്പെടുത്തിക്കൊണ്ടാണ്. വല്ലവട്ടത്ത് നിന്നും തുടങ്ങി, എടവനക്കാട് അടിയിൽ വരെ എത്തുന്ന നെടുങ്ങാട് പുഴയിലൂടെ ഒരുകാലത്ത് ജലഗതാഗതം ഉണ്ടായിരുന്നു. ഞാറക്കൽ പള്ളി ജെട്ടി, മഞ്ഞനക്കാട് ജെട്ടി എന്നിവ പ്രശസ്തമായിരുന്നു. എന്നാൽ ഉപരിതല ഗതാഗതം പ്രാധാന്യം കൈവരിച്ചതോടെയും ഈ ജലഗതാഗതം പൂർണ്ണമായും ഇല്ലാതായി. ജനങ്ങളുടെ പ്രധാന വരുമാന മാർഗ്ഗം കൃഷി, മത്സ്യകൃഷി, മത്സ്യബന്ധനം എന്നിവയാണ്. വിനോദ സഞ്ചാര മേഖല വികാസപ്രാപിച്ചു വരുന്ന മറ്റൊരു സാമ്പത്തിക മേഖലയാണ്. സ്ത്രീ- പുരുഷ അനുപാതം, സാക്ഷരത, ആരോഗ്യ സൂചകങ്ങൾ എന്നിവയിൽ സംസ്ഥാന ശരാശരിയേക്കാൾ മുന്നിട്ട് നിൽക്കുന്ന പ്രദേശമാണ് പദ്ധതി പ്രദേശം. ഭവനലിൽ ശുദ്ധജലക്ഷാമം അനുഭവപ്പെടുന്നതിനാൽ ജനസാന്ദ്രതയിൽ, നായരമ്പലം പഞ്ചായത്തിലെ മറ്റ് പ്രദേശങ്ങളേക്കാൾ കുറഞ്ഞാണ് നെടുങ്ങാട് പ്രദേശം. ക്രിസ്ത്യാനികളും ഹിന്ദുക്കളുമാണ് പ്രധാന മതവിഭാഗം. എന്നാൽ മുസ്ലീം ഭവനങ്ങളും ചെറിയ തോതിൽ കാണുവാൻ കഴിയും.

എറണാകുളം സൗത്ത്, എറണാകുളം നോർത്ത്, എറണാകുളം ടെർമിനൽ സ്റ്റേഷൻ എന്നിവയാണ് ഏറ്റവും അടുത്ത റെയിൽവേ സ്റ്റേഷനുകൾ. കൊച്ചി അന്താരാഷ്ട്ര വിമാനത്താവളം മുപ്പത്തിനാല് കിലോമീറ്റർ ദൂരെയാണ്. ജില്ലാ ആസ്ഥാനത്ത് നിന്നും ഇരുപത്തി അഞ്ച് കിലോമീറ്ററും. താലൂക്ക് ആസ്ഥാനത്ത് നിന്ന് ഏഴ് കിലോമീറ്ററും ആകലെയെന്ന് പദ്ധതിപ്രദേശം. ദേശീയപാത 66 നും, ദേശീയജലപാത 3 - നും ഇടയിൽ സ്ഥിതിചെയ്യുന്ന പദ്ധതിപ്രദേശം സാംസ്കാരികവും, ചരിത്രപരവുമായി പ്രാധാന്യമുള്ള സ്ഥലമാണ്.

1.3. ഭൂമി ഏറ്റെടുക്കൽ - വ്യാപ്തിയും നടപടിക്രമങ്ങളും

(എ). ഭൂമി ഏറ്റെടുക്കൽ അധികാരി

ജില്ലാ കളക്ടർ, എറണാകുളത്തിന് വേണ്ടി, ഡിപ്യൂട്ടി കളക്ടറിന്റെ (ഭൂമി ഏറ്റെടുക്കൽ വിഭാഗം) മേൽനോട്ടത്തിൽ സ്പെഷ്യൽ തഹസീൽദാർ, എൽ.എ. കിഫ്ബി എറണാകുളം ഓഫീസാണ് ഭൂമി ഏറ്റെടുക്കൽ നടപടികൾ നിയന്ത്രിക്കുന്നത്.

(ബി). നടപ്പാക്കൽ ഏജൻസി

കെ.ആർ.എഫ്.ബി (കേരള റോഡ് ഫണ്ട് ബോർഡ്) സംസ്ഥാനത്തെ യാത്രാ സൗകര്യ പദ്ധതികൾക്ക് സാമ്പത്തിക സഹായം നൽകുന്നതിനായി കേരള സർക്കാർ 2001 ൽ രൂപീകരിച്ചു



ഫണ്ടിങ്ങ് ഏജൻസിയായ കേരള റോഡ് ഫണ്ട് ബോർഡ് കേരളത്തിന്റെ പൊതുവായ അടിസ്ഥാന സൗകര്യ വികസനത്തിൽ ഒരു പ്രധാന പങ്ക് വഹിക്കുന്നു. കേരള പി.ഡബ്ല്യു.ഡി യുടെ മുഖ്യധന നിർവ്വഹണത്തിനായി തൊഴിൽപരവും നിയമാനുസൃതവുമായ ഒരു സംഘത്തിന്റെ ആവശ്യകതയാണ് കെ.ആർ.എഫ്.ബി യുടെ രൂപീകരണത്തിന് പിന്നിൽ ഉള്ളത്. ബഡ്ജറ്റിൽ ഉൾക്കൊള്ളിച്ചിട്ടില്ലാത്ത തുകയിൽ ശരിയായ പരിശോധന നടത്തി കണ്ടെത്തുകയും അവയെ സ്വരൂപിച്ച് റോഡിന്റെ വികസനത്തിനും സംരക്ഷണത്തിനും അതുമായി ബന്ധപ്പെട്ട മറ്റ് അടിസ്ഥാന സൗകര്യങ്ങൾക്കുമായി വിനിയോഗിക്കുക എന്നതാണ് കെ.ആർ.എഫ്.ബി യുടെ പ്രധാന ചുമതല.

- സ്വകാര്യ പങ്കാളിത്ത സഹകരണത്തോടെ ബഡ്ജറ്റിൽ പരാമർശിക്കാത്ത തുക സംഭരിക്കുന്ന കെ.ആർ.എഫ്.ബി യുടെ വികസന പരിപാടികളിൽ ചിലതാണ്.
- റോഡ് വികസനത്തിനുള്ള തുക ശരിയായ വിധത്തിൽ തന്നെ ഉപയോഗിക്കപ്പെടുന്നു എന്നും അതുമായി ബന്ധപ്പെട്ട പ്രവർത്തനങ്ങൾ കൃത്യമായി നടക്കുന്നു എന്നും പരിശോധിക്കുക,
- അടിസ്ഥാന സൗകര്യ വികസന പ്രവർത്തനങ്ങളിൽ പൊതു സ്വകാര്യ പങ്കാളിത്തം പ്രോത്സാഹിപ്പിക്കുക.
- നൂതന റോഡ് പദ്ധതികളുടെ സാധ്യതാ പഠനം നടത്തുക.
- ആവശ്യ സ്ഥലങ്ങളിൽ പുതിയ റോഡുകൾ നിർമ്മിക്കുക.
- റോഡ് സുരക്ഷ പദ്ധതികൾ നടപ്പാക്കുകയും സുരക്ഷിതവും സുഗമവുമായ വാഹന ഗതാഗതം നടപ്പാക്കുവാൻ സംഘടിത പ്രചാരണം നടത്തുകയും ചെയ്യുക.
- റോഡ് പരിപാലന വികസനവുമായി ബന്ധപ്പെട്ട പഠനങ്ങൾക്കുള്ള ധനസഹായം.
- പി.ഡബ്ല്യു.ഡി പരിപാലിക്കുന്ന റോഡുകളുടെ നവീകരണമടക്കം ഇപ്പോൾ നിലവിലുള്ള റോഡ് ശൃംഖല സംവിധാനം വികസിപ്പിക്കുക.
- നടത്തിപ്പിനാവശ്യമുള്ള തുക കടം വാങ്ങി സ്വരൂപിക്കുക.

ശാസ്ത്രീയ പഠനത്തിലൂടെ കേരളത്തിലെ റോഡുകൾക്ക് ഫലവത്തായ മാർഗ്ഗങ്ങൾ കണ്ടെത്തി നടപ്പാക്കുവാൻ സഹായിക്കുന്ന ഒരു ഏജൻസിയാണ് തങ്ങളെന്ന് കെ.ആർ.എഫ്.ബി വിലയിരുത്തുന്നു. അതുപോലെ അപകട സാധ്യതാ സ്ഥലങ്ങളിൽ കൂടുതൽ ശക്തമായ മുൻകരുതലുകൾ എടുത്ത് വാഹനാപകടങ്ങളും അത്യാഹിതങ്ങളും കുറയ്ക്കുവാനും പൊതുജനങ്ങളുടെ സുരക്ഷ ഉറപ്പ് വരുത്തുവാനും വേണ്ടി പ്രവർത്തനങ്ങൾ നടത്തുന്നു. കേരളത്തിലെ ഗതാഗത വികസന പദ്ധതികളിൽ നിക്ഷേപം വർദ്ധിപ്പിക്കുന്നതിലൂടെ സുരക്ഷയാർന്ന റോഡുകൾ എന്ന ലക്ഷ്യത്തിലെത്തുക എന്ന വീക്ഷണത്തിൽ ഗതാഗത സൗകര്യ പദ്ധതികൾക്ക് സാമ്പത്തിക സഹായം നൽകുന്ന ഫണ്ടിങ്ങ് ഏജൻസി എന്നുള്ള പ്രവർത്തനത്തോടൊപ്പം എല്ലാ യാത്രക്കാരുടെയും നല്ല യാത്രാ ശീലങ്ങൾ ആവർത്തിച്ച് പഠി



ഷിച്ച് റോഡിലെ സുരക്ഷിതത്വം കൂടുതൽ ഉയർത്തുവാൻ ശ്രമിക്കുകയും ചെയ്യും എന്ന ഭരതം നിർവഹിക്കുക എന്നതാണ് കെ.ആർ.എഫ്.ബി യുടെ മറ്റൊരു ചുമതല.

(സി). ഏറ്റെടുക്കുന്ന ഭൂമിയുടെ വിവരണം.

എറണാകുളം ജില്ലയിലെ, കൊച്ചി താലൂക്കിൽ, നായരമ്പലം പഞ്ചായത്തിൽ, നായരമ്പലം വില്ലേജിൽ ഉൾപ്പെടുന്ന ഹെർബർട്ട് പാലത്തിന്റെ ഇരുകരകളിലുമായി ഉള്ള 0.0648 ഹെക്ടർ സ്ഥലമാണ് പദ്ധതി ഭൂമി. നിലം, പുരയിടം എന്നീ രണ്ട് വിഭാഗത്തിൽപ്പെടുന്ന ഭൂമി, പദ്ധതി ഭൂമിയിൽ ഉൾപ്പെടുന്നു. എട്ട് ഉടമസ്ഥരാണ് പദ്ധതി ഭൂമിയുടെ അവകാശികൾ, പദ്ധതി ഭൂമി നായരമ്പലം പഞ്ചായത്തിലെ അഞ്ച്, പത്ത് വാർഡുകളിൽ സ്ഥിതിചെയ്യുന്നു. പദ്ധതി ഭൂമിയിലെ നിലം ഭൂമി ചെമ്മീൻ വളർത്തൽ, നെൽകൃഷി എന്നിവയ്ക്കും, കരഭൂമി താമസ്സു ഭൂമിയായും ഉപയോഗപ്പെടുത്തുന്നു. നാല് തെങ്ങും രണ്ട് പാഴ് മരങ്ങളും പദ്ധതി ഭൂമിയിൽ സ്ഥിതിചെയ്യുന്നു. പദ്ധതികായി ഏറ്റെടുക്കുന്ന ഭൂമിയോട് തൊട്ട് ചേർന്ന് വർഷങ്ങളായി പ്രവർത്തിച്ച് വരുന്ന ഒരു ചായക്കട ഉണ്ട്. കുടികിടപ്പ് അവകാശത്തിൽ സ്ഥിതിചെയ്യുന്ന ഈ ചായക്കടയുടെ തുടർ നടത്തിപ്പ് പദ്ധതിയുടെ നടപ്പാക്കലോടെ ബുദ്ധിമുട്ടിലാകാൻ സാധ്യതയുണ്ട്. പദ്ധതി ഭൂമിയിൽ അതിർത്തി തിരിച്ച വേലിക്കല്ലുകൾ അല്ലാതെ മറ്റ് ചുമയങ്ങൾ ഇല്ല.

(ഡി). പദ്ധതി ബാധിതരുടെ സാമൂഹിക, സാമ്പത്തിക, സാംസ്കാരിക വിവരണം

എട്ട് ഭൂഉടമസ്ഥരും, പദ്ധതി ഭൂമിയോട് വളരെ അടുത്ത് ഭൂമിയോ, താമസ്സു ഭവനങ്ങളോ, കച്ചവട സ്ഥാപനങ്ങളോ ഉള്ളവരെയും ആണ് പദ്ധതി ബാധിതരായി പഠന റിപ്പോർട്ട് ലിസ്റ്റിൽ ഉൾപ്പെടുത്തിയിരിക്കുന്നത്. ഇതിൽ എട്ട് ഭൂഉടമസ്ഥർ മാത്രമാണ് പദ്ധതി നേരിട്ട് ബാധിക്കുന്ന പദ്ധതി ബാധിതർ. ഇവരിൽ ഒരു കുടുംബത്തിലെ അഞ്ച് പേരും, മറ്റ് മൂന്ന് കുടുംബത്തിലെ ഓരോരുത്തരും ഉൾപ്പെടുന്നു. ഭൂമി നഷ്ടപ്പെടുന്ന പദ്ധതി ബാധിതർ. എല്ലാവരും തന്നെ മധ്യവർഗ്ഗ സാമ്പത്തിക സ്ഥിതി ഉള്ളവരാണ്. എല്ലാവരും കഴിഞ്ഞ പതിനഞ്ച് വർഷത്തിന് മുകളിലായി പദ്ധതി ഭൂമി കൈവശംവച്ച് അനുഭവിച്ച് വരുന്നവരാണ്.

നേരിട്ട് ഭൂമി നഷ്ടം സംഭവിക്കുന്ന പദ്ധതി ബാധിതർ എല്ലാം മധ്യവർഗ്ഗ സാമ്പത്തിക സ്ഥിതി ഉള്ളവരും. കൃത്യമായ വരുമാന മാർഗ്ഗമുള്ളവരുമാണ്. ഒരു കുടുംബത്തിലെ അഞ്ച് പേർ പദ്ധതി ബാധിതരായി ഉണ്ടെങ്കിലും അവരുടെ ഭൂമി സംബന്ധമായി കൃത്യമായ പോക്ക് വരവുകളും, നടപടിക്രമങ്ങളും പൂർത്തീകരിച്ചതാണ്. പദ്ധതി ബാധിതർക്ക് എല്ലാം ബാധിക്കപ്പെടുന്ന ഭൂമി കൂടാതെ ഭൂ സ്വത്തുക്കൾ ഉള്ളവരാണ്. ഭൂമി നഷ്ടപ്പെടുന്ന എല്ലാവർക്കും പദ്ധതിയുടെ വികസന നേട്ടങ്ങൾ ലഭ്യമാവുന്നുണ്ട്. വിദ്യാഭ്യാസ നിലവാരം സൂചിപ്പിക്കുന്നത് എല്ലാ പദ്ധതി ബാധിതരും പത്താംതരത്തിന് മുകളിൽ വിദ്യാഭ്യാസമുള്ളവരും, സാമ്പത്തിക വിശകലനം സൂചിപ്പിക്കുന്നത് എല്ലാവരും ദാരിദ്ര രേഖയ്ക്ക് മുകളിൽ ഉള്ളവരും ആണ് എന്നാണ്. ഭൂമി നഷ്ടപ്പെടുന്ന പദ്ധതിബാധിതരിൽ ഏഴ് പേർ ക്രിസ്ത്യാനികളും, ഒരാൾ ഹിന്ദുമത വിശ്വാസിയുമാണ്.



1.4. പദ്ധതി സംബന്ധമായ ഇതര മാർഗ്ഗ നിർദ്ദേശങ്ങൾ

പദ്ധതി ഇപ്പോഴുള്ള ഹെർബർട്ട് പാലത്തിന്റെ അപ്രോച്ച് റോഡിന്റെ ശക്തിപ്പെടുത്തലാണ് ലക്ഷ്യം വയ്ക്കുന്നത്. അതുകൊണ്ട് തന്നെ പ്രസ്തുത പദ്ധതിക്ക് ബദൽ നിർദ്ദേശങ്ങൾ ലഭ്യമായിട്ടില്ല.

1.5. സാമൂഹിക പ്രത്യാഘാതം

എട്ട് ഭൂ ഉടമസ്ഥരുടെ ഭൂമി സഷ്ടപ്പെടുന്നു എന്നുള്ളതാണ് പദ്ധതിയുടെ നേരിട്ടുള്ള പ്രത്യാഘാതം. കൂടാതെ പദ്ധതിയോട് വളരെ അടുത്ത് പ്രവർത്തിച്ച് വരുന്ന വർഷങ്ങൾ പഴക്കമുള്ള ഒരു ചായക്കടയിലേക്കുള്ള പ്രവേശന മാർഗ്ഗവും തടസ്സപ്പെടാൻ സാധ്യത ഉണ്ട്. എന്നാൽ ഹെർബർട്ട് പാലത്തിന്റെ അപ്രോച്ച് റോഡ് വികസിക്കുന്നതോടെയും പാലം പുനർനിർമ്മിക്കുന്നതിലൂടെയും അധികമായി ഉണ്ടാവുന്ന വാഹനഗതാഗതം പദ്ധതി പ്രദേശത്തിന്റെ സാമൂഹ്യസാമ്പത്തിക പുരോഗതിക്ക് വലിയ സഹായകരമാണ്. അതുകൊണ്ട് തന്നെ പദ്ധതി മൂലം ഉണ്ടാവുന്ന ഭൂമിവിലയിലെ വർദ്ധന, വ്യവസായ പ്രാധാന്യം എന്നിവ എല്ലാ പദ്ധതി ബാധിതർക്കും ലഭ്യമാവുന്നു എന്നതും പദ്ധതിയുടെ പ്രത്യേകതയാണ്. എന്നാൽ നെടുങ്ങാട് കടപ്പള്ള ജംഷനിൽ നിന്നും പദ്ധതി ഭൂമി വരെയുള്ള റോഡും, ഞാറക്കൽ ജംഷനിൽ നിന്നും പദ്ധതി ഭൂമി വരെയുള്ള റോഡും വികസിപ്പിച്ചാൽ മാത്രമേ പദ്ധതിയുടെ പൂർണ്ണ പ്രയോജനം പദ്ധതിപ്രദേശത്തിന് ലഭ്യമാവുകയുള്ളൂ.

1.6. പ്രത്യാഘാത ലഘൂകരണ നടപടികൾ

ക്രമ നം.	ഉണ്ടാകാവുന്ന നഷ്ടം	സമീപനം	സാധ്യമായ ലഘൂകരണ നടപടികൾ
1	ഭൂമിയുടെ ഭാഗിക നഷ്ടം	നഷ്ടപരിഹാരം	നഷ്ട പരിഹാരം നൽകുക
2	കൃഷി ഭൂമിയുടെ നഷ്ടം	നഷ്ട പരിഹാരം	നഷ്ട പരിഹാരം നൽകുക
3	മരങ്ങളുടെ നഷ്ടം	നഷ്ട പരിഹാരവും നിയന്ത്രണവും	മതിയായ നഷ്ട പരിഹാരം നൽകുകയും നഷ്ടപ്പെടുന്നതിന് തുല്യ എണ്ണം മരങ്ങൾ സർക്കാർ ഭൂമിയിലോ, സ്വകാര്യ ഭൂമിയിലോ നട്ടു വളർത്താൻ നടപടി സ്വീകരിക്കുക.
4	പദ്ധതി ബാധിതരെ ഭൂമി ഏറ്റെടുക്കൽ നടപടിക്രമങ്ങളിൽ ഉൾപ്പെടുത്തുക.	നിയന്ത്രണം	നടപടി ക്രമങ്ങളിൽ പദ്ധതി ബാധിതരുടെ പങ്കാളിത്തം ഉറപ്പു വരുത്തുക.
5	പരാതി പരിഹാരം	നിയന്ത്രണം	പ്രവർത്തന നിരതമായ പരാതി പരിഹാര കമ്മിറ്റി ജില്ലാ തലത്തിലും പഞ്ചായത്ത് തലത്തിലും പ്രവർത്തിക്കുക.



1.7.. പ്രത്യഘാത ലഘുകരണ മാർഗ്ഗം- വിശദാംശങ്ങൾ

ക്രമ നം.	ഉണ്ടാകാവുന്ന നഷ്ടം	പോസിറ്റീവ്/ നെഗറ്റീവ്	സാധ്യതാ നില വാരം	പ്രത്യഘാത തീവ്രത	പ്രത്യഘാതം - ലഘുകരണത്തിന് മുമ്പ്	പ്രത്യഘാതം - ലഘുകരണത്തിന് ശേഷം	സാധ്യമായ ലഘുകരണ നടപടികൾ
1	ഭൂമിയുടെ ഭൗതിക നഷ്ടം	നെഗറ്റീവ്	സാധ്യമാണ്	മധ്യമം	മധ്യമം	കുറഞ്ഞ	നഷ്ട പരിഹാരം നൽകുക
2.	കൃഷി ഭൂമിയുടെ നഷ്ടം	നെഗറ്റീവ്	സാധ്യമാണ്	മധ്യമം	മധ്യമം	കുറഞ്ഞ	നഷ്ട പരിഹാരം നൽകുക
3	മരങ്ങളുടെ നഷ്ടം	നെഗറ്റീവ്	സാധ്യമാണ്	കുറഞ്ഞ	ലഘുവായ	കുറഞ്ഞ	മതിയായ നഷ്ട പരിഹാരം നൽകുകയും നഷ്ടപ്പെടുന്നതിന് തുല്യ എണ്ണം മരങ്ങൾ സർക്കാർ ഭൂമിയിലോ, സ്വകാര്യ ഭൂമിയിലോ നട്ടു വളർത്താൻ നടപടി സ്വീകരിക്കുക.
4	പദ്ധതി ബാധിതരെ ഭൂമി ഏറ്റെടുക്കൽ നടപടി ക്രമങ്ങളിൽ ഉൾപ്പെടുത്തുക.	പോസിറ്റീവ്	സാധ്യമാണ്	കുറഞ്ഞ	ലഘുവായ	മധ്യമം	നടപടി ക്രമങ്ങളിൽ പദ്ധതി ബാധിതരുടെ പങ്കാളിത്തം ഉറപ്പു വരുത്തുക.
5	പരാതി പരിഹാരം	നെഗറ്റീവ്	സാധ്യമാണ്	വളരെ ഉയർന്ന	മധ്യമം	മധ്യമം	പ്രവർത്തന നിരതമായ പരാതി പരിഹാര കമ്മിറ്റി ജില്ലാ തലത്തിലും പഞ്ചായത്ത് തലത്തിലും പ്രവർത്തിക്കുക.



1.8. സാമൂഹിക പ്രത്യാഘാത വിലയിരുത്തൽ

പദ്ധതിയുടെ സാമൂഹ്യ - സാമ്പത്തിക പ്രയോജനം എല്ലാ പദ്ധതി ബാധിതർക്കും ലഭ്യമാവുന്നു എന്നതു കൊണ്ടും, പദ്ധതി ബാധിതരിൽ ആരും പദ്ധതിപ്രദേശത്ത് നിന്നും കുടിയിറക്കപ്പെടുന്നില്ല എന്നതു കൊണ്ടും പദ്ധതിയുടെ പ്രത്യാഘാതം ലഘൂകരണം എന്ന് കണക്കാക്കാവുന്നതാണ്. ന്യായമായ നഷ്ടപരിഹാരത്തിലൂടെ പ്രത്യാഘാതം വീണ്ടും കുറയ്ക്കുവാനും പദ്ധതിയുടെ പൊതുതാല്പര്യം വർദ്ധിപ്പിക്കുവാനും സാധ്യമാണ്. ചരിത്ര പ്രാധാന്യം ഉള്ള ഒരു ഗതാഗത ഇടനാഴി വികസിപ്പിക്കുന്നത് വിനോദ സഞ്ചാരം, പാരമ്പര്യ തൊഴിൽ മേഖലയായ കൃഷി, മത്സ്യബന്ധനം എന്നിവയുടെ പുരോഗതി എന്നിവയ്ക്ക് സഹായകരമാണ്. നെടുങ്ങാട് തെക്ക് ഭാഗത്തുള്ളവർക്ക് ദേശീയ പാതയിലേക്ക് എത്തുന്നതിനുള്ള ദൂരം 2 മുതൽ 3 കിലോ മീറ്റർ വരെ കൂടുവാനും പദ്ധതി സഹായിക്കും.

പഠന സമയത്ത് പദ്ധതി ബാധിതരും, പ്രദേശവാസികളും, ജനപ്രതിനിധികളും പദ്ധതിയുടെ പൊതുതാല്പര്യം സൂചിപ്പിക്കുകയുണ്ടായി. കൂടാതെ പദ്ധതിയുടെ ലക്ഷ്യത്തിന് സഹായകരമായ ബദൽ നിർദ്ദേശങ്ങളും ആരും നിർദ്ദേശിക്കുക ഉണ്ടായില്ല.

മേൽപ്പറഞ്ഞകാര്യങ്ങൾ സൂചിപ്പിക്കുന്നത് ഭൂമി ഏറ്റെടുക്കലിൽ ന്യായമായ നഷ്ടപരിഹാരത്തിനും പുനരധിവാസത്തിനും പുനസ്ഥാപനത്തിനും ഉള്ള അവകാശ നിയമം 2013 (30-2013) സെക്ഷൻ 2(1)(ബി)(iii) പ്രകാരം പൊതു താൽപ്പര്യ പദ്ധതിയായി കണക്കാക്കാവുന്നതും ഭൂമി ഏറ്റെടുക്കൽ നടപടിക്രമങ്ങളുമായി മുന്നോട്ടു പോകാവുന്നതും ആണ്.



സാജു. വി.ജിജി
ചെയർമാൻ
സാമൂഹ്യ പ്രത്യാഘാത പഠന യൂണിറ്റ്

അനുമതിയേടേണ്ടവർ

- 1. പദ്ധതി ബാധിതരുടെ പേരു വിവരങ്ങൾ
- 2. ഫോട്ടോഗ്രാഫ്
- 3. ഗസറ്റ് നോട്ടീഫിക്കേഷൻ



അനുബന്ധം 1

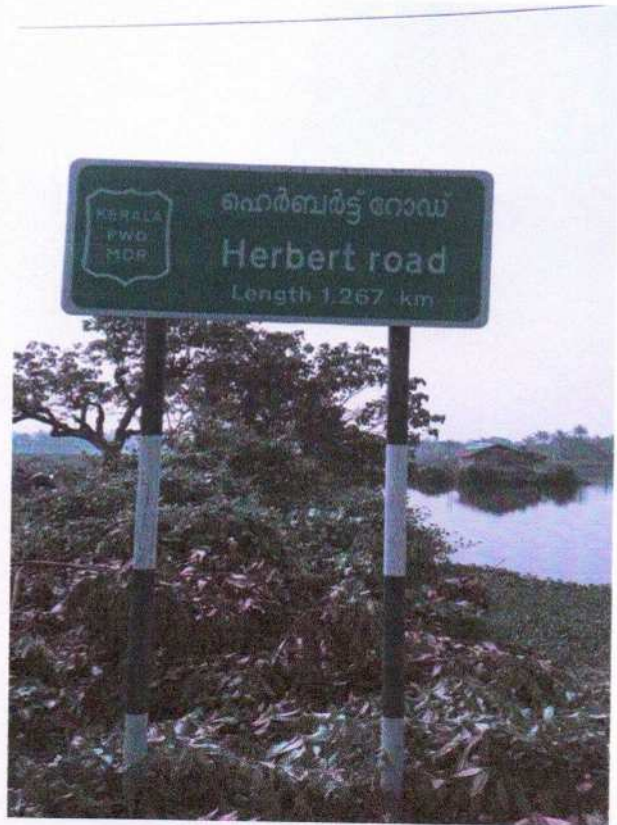
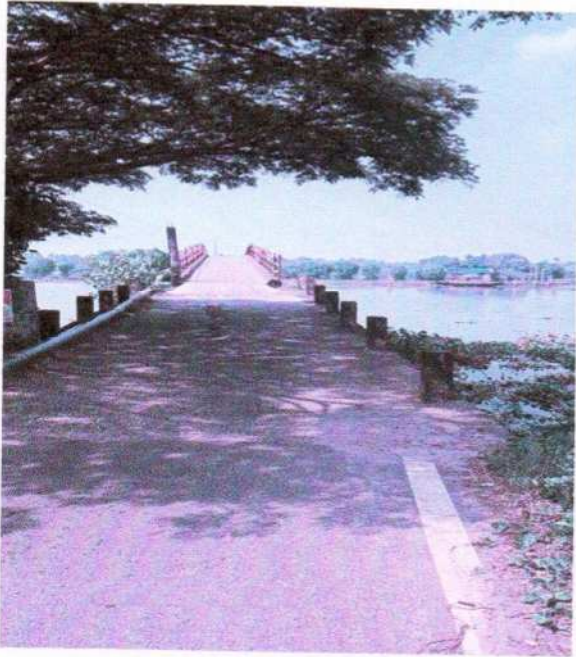
നായരമ്പലം ഹെർബർട്ട് പാലം അപ്രോച്ച് റോഡ്
 നായരമ്പലം വില്ലേജ്, കൊച്ചി താലൂക്ക്, എറണാകുളം ജില്ല
 ഭൂഉടമസ്ഥരായ പദ്ധതി ബാധിതരുടെ പേര് വിവരങ്ങൾ

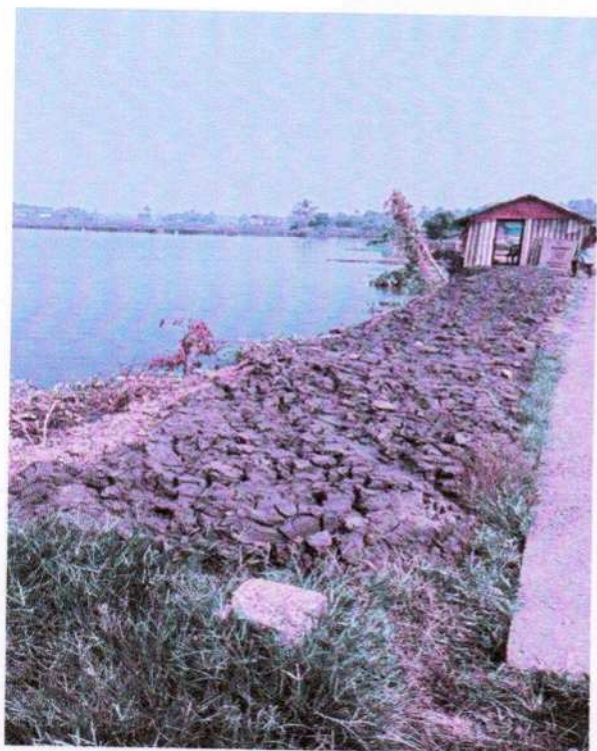
ക്രമ നമ്പർ	സർവ്വേ നമ്പർ	പേരും മേൽവിലാസവും	ഫോൺനമ്പർ	ബാധിക്കപ്പെടുന്ന വസ്തുക്കളുടെ വിവരം
1	148/4	ക്രഷ്ണകുമാർ ഞാറക്കാട്ട് 3 - സി. ഗോകുലം, അമൃത് റിട്രീറ്റ്, വിവേക് നഗർ, കടവന്ത്ര കൊച്ചി - 682 020	9447475636	നിലം
2	149/10	എം.സി. ജോസഫ് (Late) അച്ചമ്മ ജോസഫ് മാഞ്ഞുരാൻ ഹൗസ് ഞാറക്കാൽ പി.ഒ. 682 505	9746621966	നിലം
3		അഡ്വ. പോൾസൺ ഡേവിഡ് കണ്ണമ്പുഴ ഹൗസ് ഞാറക്കാൽ പി.ഒ. കൊച്ചി - 682 505	9745200766	നിലം
4		സുബ്രഹ്മണ്യൻ പുത്തലത്ത്, നെടുങ്ങാട് നായരമ്പലം പി.ഒ. 682 509	8593928938	സ്ഥലം
5	159/8 161 160, 158	ജോസഫ് സി. (കളത്തിൽ ജോസഫ്) അറയ്ക്കൽ, വട്ടത്തറ ലൈൻ നായരമ്പലം പി.ഒ. പിൻ 682 509	8891826282	സ്ഥലം
6	159/4 160, 158 1204	ജോണി മകുഴി മകുഴി ഹൗസ് കുടുന്നാശ്ശേരി നായരമ്പലം പി.ഒ. 682 509	9895033703	സ്ഥലം
7		റാഫേൽ മകൻ സ്റ്റീഫൻ മകുഴി മകുഴി ഹൗസ് നെടുങ്ങാട് സൗത്ത്, നായരമ്പലം പി.ഒ. 682 509	9447327438	സ്ഥലം
8		സിസിലി ജോസഫ് പറമ്പലോത്ത് ഹൗസ് മാനികുനി സുൽത്താൻ ബത്തേരി പി.ഒ.	9947356262	വഴി, സ്ഥലം

9	സ്പെല്ലു ജോളി ആക്കനത്ത് ഹൗസ് നെടുങ്ങാട്, നയരമ്പലം പി.ഒ. 682 509	6238691328	സ്ഥലം
10	വിനു പി.ജെ. പെരുതട്ടാപ്പറമ്പിൽ നെടുങ്ങാട് നയരമ്പലം പി.ഒ. 682 509	9846995115	അടുത്ത വീട്
11	ജിജോ കണ്ണമ്പുഴ ഹൗസ് നെടുങ്ങാട് നയരമ്പലം പി.ഒ. 682 509	9287972822	അടുത്ത വീട്



PHOTOGRAPHS







കേരള ഗസറ്റ് KERALA GAZETTE

അസാധാരണം EXTRAORDINARY

ആധികാരികമായി പ്രസിദ്ധപ്പെടുത്തുന്നത്
PUBLISHED BY AUTHORITY

വാല്യം 11
Vol. XI

തിരുവനന്തപുരം,
തിങ്കൾ
Thiruvananthapuram,
Monday

2022 നവംബർ 14
14th November 2022
1198 തുലാം 28
28th Thulam 1198
1944 കാർത്തികം 23
23rd Karthika 1944

നമ്പർ
No. } 3829

ഫോറം നമ്പർ 4
[ചട്ടം 11(3) കാണുക]

വിജ്ഞാപനം

C2-6137/20/DCEKM

2022 നവംബർ , 13

ഇതോടൊപ്പമുള്ള പട്ടികയിൽ വിവരിച്ചിരിക്കുന്ന ഭൂമി ഒരു പൊതു ആവശ്യത്തിന് അതായത് കൊച്ചി നായരമ്പലം ഹെർബർട്ട് പാലം അപ്രോച്ച് റോഡ് നിർമ്മിക്കുന്നതിന് വേണ്ടി ആവശ്യമുണ്ടെന്നോ, ആവശ്യമുണ്ടായേക്കാമെന്നോ ജില്ലാ കളക്ടർക്ക് ബോധ്യമാകുന്നതിനാലും ,

2013 ലെ ഭൂമി ഏറ്റെടുക്കലിൽ ന്യായമായ നഷ്ടപരിഹാരത്തിനും, സുതാര്യതയ്ക്കും പുനരധിവാസത്തിനും പുനഃസ്ഥാപനത്തിനുമുള്ള അവകാശ ആക്ട് (2013 ലെ കേന്ദ്ര ആക്ട് 30) വകുപ്പ് 4(1)ലെ വ്യവസ്ഥകൾക്കനുസൃതമായി ജില്ലാ കളക്ടർ താഴെ പട്ടികയിൽ പറയുന്ന സ്ഥലത്ത്



ഒരു സാമൂഹ്യ പ്രത്യാഘാത വിലയിരുത്തൽ പഠനം നടത്തുന്നതിന് തീരുമാനിച്ചിരിക്കുന്നതിനാൽ ;

ഇപ്പോൾ തൻമൂലം ജില്ലാതല സാമൂഹ്യ പ്രത്യാഘാത വിലയിരുത്തൽ പഠന യൂണിറ്റായ കേരള വോളന്ററി ഹെൽത്ത് സർവീസസ് , കോട്ടയം എന്ന സ്ഥാപനത്തെ നിയമം അനുശാസിക്കുന്ന രീതിയിലുള്ള സാമൂഹ്യ പ്രത്യാഘാത പഠനം നടത്തുന്നതിനും സാമൂഹ്യ പ്രത്യാഘാത നിർവ്വഹണ പദ്ധതി തയ്യാറാക്കുന്നതിനും ചുമതലപ്പെടുത്തിയിരിക്കുന്നു.

ഈ പ്രക്രിയ രണ്ട് മാസത്തിനകം പൂർത്തിയാക്കേണ്ടതാണ്. ഒരു കാരണവശാലും 6 മാസത്തിൽ കൂടുവാൻ പാടുള്ളതല്ല.

പട്ടിക

ജില്ല- എറണാകുളം.

താലൂക്ക്- കൊച്ചി.		വില്ലേജ്- നായരമ്പലം.	
ക്രമ നം.	സർവ്വെ നമ്പർ	വിസ്തീർണ്ണം (ഹെക്ടറിൽ)	ഇനം
1	148	0.0648	നിലം
2	149		നിലം
3	158		പുറമ്പോക്ക്
4	159		പുരയിടം
5	160		പുരയിടം
6	161		പുരയിടം

(ഒപ്പ്)
ജില്ലാ കളക്ടർ,
എറണാകുളം

